

SE

N

JU



日本の美を極め、
世界の美を拓く

千住博

高野山金剛峯寺襖絵完成記念

SENJU HIROSHI:
Commemorating the Completion
of Fusuma Paintings for
Kongobuji Temple, Koyasan

HIROSHI展

2019.9.14 sat _ 11.4 mon

神戸ゆかりの美術館 × 神戸ファッション美術館 2館合同開催

JOINT EXHIBITION Organized by Kobe Artists Museum × Kobe Fashion Museum

展示内容

新しい日本画に挑み続けてきた千住博、画業 40 余年の集大成。
関西唯一の新作 襖絵完成記念展。

世界的に活躍する画家・千住博の新作襖絵が 2020 年、世界遺産・高野山金剛峯寺に奉納されることになりました。高野山開創 1200 年を迎えた 2015 年から約 3 年をかけて制作された襖絵は総延長 17 メートルの障壁画《断崖図》、25 メートルの《瀧図》からなり画家自身が画業 40 余年の集大成として位置付ける渾身の大作となりました。

本展では、奉納に先駆けて、初期の作品からブラックライトの光によって表情を変える《龍神 I・II》などの代表作をあわせて、神戸ゆかりの美術館と神戸ファッション美術館の 2 会場で一堂に展覽します。日本画の新しい可能性に挑み続けてきた、千住博の世界観をご堪能ください。



<千住博プロフィール>

1958年、東京都生まれ。82年東京芸術大学美術学部絵画科日本画専攻卒業、同大学院後期博士課程単位取得満期退学。95年第46回ベネチア・ビエンナーレ(イタリア)にて東洋人として初の名誉賞受賞。2007年～13年京都造形芸術大学学長。現在同大学院教授。16年外務大臣賞表彰。17年第4回イサム・ノグチ賞受賞。現在、ニューヨーク在住。



「断崖図」(部分) 2018年 高野山金剛峯寺蔵



「瀧図」(部分) 2018年 高野山金剛峯寺蔵



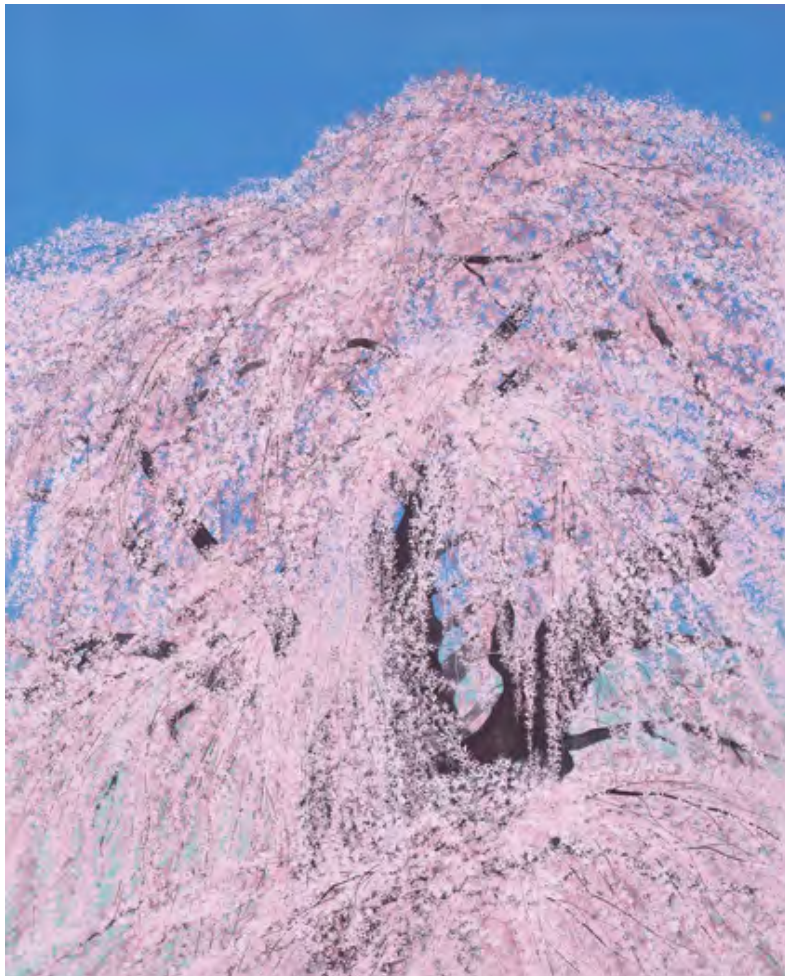
「龍神 I・II」2015年 軽井沢千住博美術館蔵



「フォーリングカラー」2005年 軽井沢千住博美術館蔵



「宙」1994年 日本空港ビルデング株式会社蔵



「三春の瀧桜」2013年 軽井沢千住博美術館蔵

関連イベント



千住博氏 × コシノヒロコ氏 スペシャル対談（開幕イベント）

ファッションデザイナーで神戸ファッション美術館名誉館長でもあるコシノ氏と千住氏は親交が深く、世界を舞台に美を追究してきた2人によるスペシャル対談が実現しました。対談終了後、開幕に先駆けて展示もご覧いただけます。

日時 令和元年9月13日（金曜） 午後2時から午後3時30分
会場 神戸ファッション美術館 オルビスホール（当館建物5階）
定員 250人
参加料 2000円



千住博氏スペシャルトーク

日時 令和元年9月14日（土） 午後2時から午後3時30分
会場 神戸ファッション美術館 オルビスホール（当館建物5階）
定員 250人
参加料 無料 展覧会入館券（入館済半券も可）が必要。

申込方法 [イベント名、参加者全員の名前（ふりがな）、年齢、住所、電話番号]を記入し、往復はがき、または神戸ファッション美術館メールアドレスにお送りください。

〒658-0032 神戸市東灘区向洋町中2-9-1 神戸ファッション美術館

メールアドレス：workshop@fashionmuseum.or.jp

申込締切 先着順。定員に達し次第、締め切ります。

主催

神戸ゆかりの美術館、神戸ファッション美術館、神戸新聞社、毎日新聞社、サンテレビジョン

後援

ラジオ関西

特別協力

高野山金剛峯寺、軽井沢千住博美術館

制作協力

NHKプロモーション

協力

アート・コンサルティング・ファーム、大阪樟蔭女子大学



特別展 千住博展

2019年
9月14日(土)—11月4日(月)

開館時間：10:00 — 18:00 (入館は17:30まで)

休館日：月曜日、2019年9月17日(火)、24日(火)、10月15日(火)
※(月・祝休)の9月16日、23日、10月14日、11月4日は開館

入館料：一般 1,300(1100)円、大学生・65歳以上 650(500)円、
高校生以下 無料

※カコ内は20名以上の団体料金です。

※小磯記念美術館の当日入館券(半券)をお持ちの方は割引を受けられます。

※高野山金剛峯寺 襖絵完成記念「千住博展」会期中、神戸ファッション美術館の「コレクション展」は開催しておりません。あしからず、ご了承ください。

主催：神戸ゆかりの美術館、神戸ファッション美術館、神戸新聞社、毎日新聞社、サンテレビジョン
後援：ラジオ関西

特別協力：高野山金剛峯寺、軽井沢千住博美術館

制作協力：NHKプロモーション

協力：アート・コンサルティング・ファーム、大阪樟蔭女子大学

お問い合わせ (広報担当)

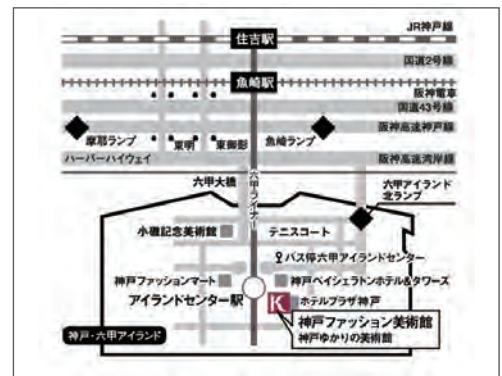
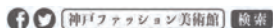
TEL : 078-858-0050

FAX : 078-858-0058

Eメール : press@fashionmuseum.or.jp

〒658-0032 神戸市東灘区向洋町中2-9-1

<http://www.fashionmuseum.or.jp>



【電車ご利用の場合】

JR「住吉駅」・阪神「魚崎駅」のりかえ六甲ライナー
「アイランドセンター駅」下車南東すぐ

【お車ご利用の場合】

阪神高速神戸線「摩耶」・「魚崎」ランプから約10分
阪神高速湾岸線「六甲アイランド北」ランプから約2分
三宮からハーバーハイウェイ経由約15分

※駐車場は、美術館隣接のタイムズ神戸ファッションプラザ
駐車場をご利用ください。

駐車場利用料金：60分330円

※1日最大550円(令和元年10月現在)