

令和3年度 次世代応援舞台芸術支援事業

梨谷桃子

ソプラノ リサイタル

～イタリア・オペラアリアの夕べ
地中海の風～

< 曲 目 >

G.ヴェルディ『海賊』あの人はまだ帰ってこない

G.スッチーニ『トスカ』歌に生き、恋に生き

G.スッチーニ『蝶々夫人』ある晴れた日に ほか

※曲目は予告なく変更になる場合がございます



ピアノ 伊原 敏行
Toshiyuki Ihara

2022 **3/5** 土

14:00開演(13:30開場)

神戸ファッション美術館
オルビスホール

全席自由： 前売 / 2,000 円
当日 / 2,500 円

(消費税込)

■チケット取り扱い

ローソンチケット(Lコード:56079)

<https://l-tike.com>

※未就学児童は保護者1名につき1名まで膝上鑑賞可。
席が必要な場合は有料。

中学生・高校生120名様無料鑑賞ご招待!
詳しくは裏面をご覧ください

お問い合わせ

神戸国際ステージサービス株式会社
078-230-3310



*Momoko
Nashitani
Soprano Recital*

主催/ 神戸ファッション美術館 共催/ 神戸国際ステージサービス株式会社

令和3年度 次世代応援舞台芸術支援事業

梨谷桃子ソプラノリサイタル

～イタリア・オペラアリアの夕べ 地中海の風～

梨谷 桃子 / ソ프라ノ
Momoko NASHITANI, Soprano

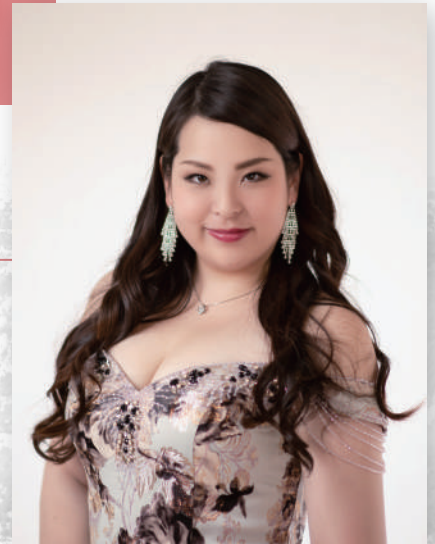
大阪音楽大学卒業。第67回全日本学生音楽コンクールにて横浜市民賞受賞。第6回東京国際コンクール新進声楽家部門、第2位など多数の受賞、入賞を果たす。「ヘンゼルとグレーテル」ゲルトルート役、「ドン・ジョヴァンニ」ドンナ・アンナ役などのオペラに出演。2017年より渡伊し、トリエステ・ヴェルディ歌劇場にて研鑽を積む。「ジャンニ・スキッキ」ラウレッタ役にてイタリアデビュー後、「イル・トロヴァトーレ」イネス役を演じた。歌劇場主催のコンサートにソリストとして多数出演。第11回マグダ・オリヴェーロ国際コンクール入賞。荒田祐子、Mina Tasca Yamazakiの各氏に師事。関西歌劇団正団員。2016年度公益財団法人さわかみオペラ芸術振興財団イタリア留学助成金留学生。

■主な芸術文化活動歴

- 2017年5月 「ジャンニ・スキッキ」ラウレッタ役(会場:ラティザーナ・オデオン劇場、イタリア)
- 2018年1月 「イル・トロヴァトーレ」イネス役(会場:トリエステ・ヴェルディ歌劇場町、イタリア)
- 2018年12月 関西紅白オペラ歌合戦出演(会場:ザ・シンフォニーホール、大阪市)
- 2019年3月 第32回リトルカメラリア推薦コンサート(会場:摂津市民文化ホール、摂津市)
- 2020年12月 兵庫県立芸術文化センター ワンコインコンサート(会場:兵庫県立芸術文化センター、西宮市)
- 2021年12月 第30回みつなかオペラ「ドン・ジョヴァンニ」ドンナ・アンナ役(会場:みつなかホール、川西市)

■主な受賞歴(芸術文化関係)

- 2016年7月 第28回宝塚ベガ音楽コンクール第4位
- 2018年1月 マグダ・オリヴェーロ国際コンクール入賞
- 2018年11月 第32回摂津市音楽祭リトルカメラリアコンクール 金賞・大阪府知事賞・聴衆審査員賞



伊原 敏行 / ピアノ
Toshiyuki IHARA, Piano

大阪音楽大学音楽学部ピアノ科卒業。同専攻科修了。イタリアのミラノに約2年間留学、主にイタリアオペラのコレペティトゥーアとしての研鑽を積む。帰国後は関西一円のオペラ公演の稽古ピアニストとして活動する一方、各種コンサート、リサイタルやイベント等の伴奏者として舞台に立つ。ピアノを近藤達美、(故)金沢益孝の各氏に、伴奏法をルチアーノ・ベレンゴ氏に師事。現在、上方オペラ工房世話役。NHK大阪文化センター「イタリアを歌おう」講師。宝塚市民カレッジ、淡路音楽セミナー講師。



120名様
中学生・高校生
無料鑑賞
ご招待

「梨谷桃子ソプラノリサイタル」に、中学生・高校生の方、先着順で120名様をご招待!

本コンサート鑑賞ご希望の中学生・高校生の方、先着120名様を無料でご招待します。ご希望の方は、下記のとおりお申込みください。

お申込方法

下記①②をご記入の上、メールでお申込みください。

- ①お申込みいただく方のお名前、学校名、学年、ご住所、お電話番号、PCメール受信可能なメールアドレス
- ②鑑賞を希望する人数と全員のお名前(お申込みにつき最大4名まで)

申込メールアドレス: event@fashionmuseum.jp

お問い合わせ: 神戸ファッション美術館 078-858-0050 (10:00-18:00/月曜日休館)

K 神戸ファッション美術館
KOBE FASHION MUSEUM
オルビスホール

〒658-0032 神戸市東灘区向洋町中2-9-1
TEL 078-858-0050 FAX 078-858-0058

URLが新しくなりました <https://www.fashionmuseum.jp/>

【ご来館に際してのお願い】

オルビスホールでは、新型コロナウイルス感染症拡大防止のため、次のとおりご協力をお願いいたします。マスクの着用をお願いいたします。入場前の手指のアルコール消毒にご協力ください。入場前の検温にご協力ください。会場内での会話はできる限りお控えください。37.5℃以上の熱がある方・体調がすぐれない方はご入場をお控えください。



アクセス

【電車ご利用の場合】

- JR「住吉駅」・阪神「魚崎駅」で六甲ライナー乗換、「アイランドセンター駅」下車、南東徒歩3分

【バスご利用の場合】

- 新幹線「新神戸駅」より、みなと観光バスにて「神戸ベイシェラトンホテル」下車、南東徒歩5分
- JR「三宮駅」より、みなと観光バスもしくは日交シティバスにて「神戸ベイシェラトンホテル」下車、南東徒歩5分
- 阪急「御影駅」・阪神「御影駅」より、みなと観光バスにて「アジア・ワン・センター」下車、南東徒歩5分

【駐車場のご案内】

- お車の方は、美術館地下の神戸ファッションプラザ駐車場をご利用ください(1日最大550円)
※駐車場との提携はしていません。

※オルビスホールは神戸ファッション美術館5階です

